



ضع
بجانب كل تسليية أجبت
عليها بطريقة صحيحة.



1



النملة
عاملة مجتهدة،
هي تجمّع طعامها
باستمرار.
أكمل الرسم لتعرف ما
هو طعام النملة.

ساعد كل شخص في إيجاد القبعة
المناسبة لمهنته، ثم لونها.

2



11

5 مهدي العدد


أَهْلًا بِكَ فِي الْمَخْبَزِ،
شَاهِدِ وَالْعَب.

3

لاحظِ الشَّكْلَ
في المُرَبَّعاتِ
وأكملِ
النَّمطَ.

ارسُمِ شَعلة
ليخبزَ الخَبَازُ
العَجِينِ في التَّنُورِ؟


سَاعِدِ الفَتَاتَانِ
في عَدِّ الحَصَى
واللَّعِبِ بِهَا.




بَعْدَ أَنْ
يُنْتَهِي مِنَ تَنَاوُلِ
الْخُبْزِ الطَّازِجِ الشَّهِيِّ،
سَيَذْهَبُ أَحْمَدُ لِيَلْعَبَ
كُرَّةَ الْقَدَمِ، سَاعِدُهُ فِي
اخْتِيَارِ مَا يَحْتَاجُهُ لِلْعِب.

نَفَذَتْ الْأَلْوَانُ
لَدَى الدَّهَانِ،
أَحْضَرَ أَقْلَامَ
التَّلْوِينِ وَأَكْمَلَ
عَمَلَهُ.

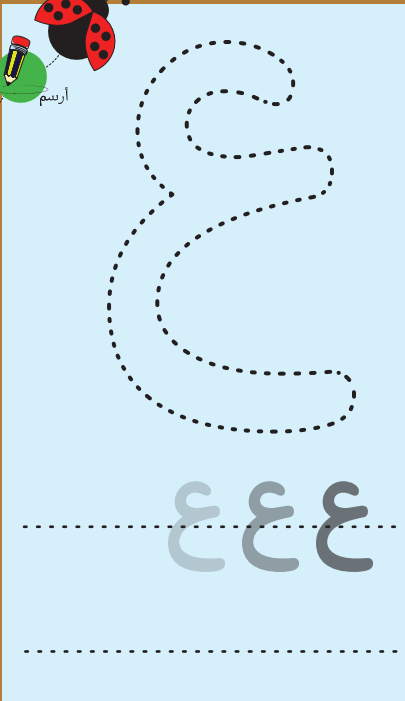
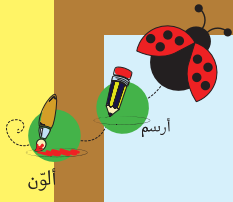
جِدِ الْفَوَارِقَ
الْأَرْبَعَةَ بَيْنَ هَذَيْنِ
الْأَخْوَيْنِ.



سَاعِدِ النَّمْلَةَ
فِي الْوُصُولِ إِلَى
حَبَّاتِ الْقَمْحِ
الْمُتَساقِطَةِ.



إِنَّ الْخُبْزَ لذيذٌ فِي هَذَا المَخْبَزِ، فَقَدْ حَضَرَ الجَمِيعُ إِلَيْهِ.
يَبْدُو أَنَّ بَعْضَهُمْ قَدْ أَصَاعَ أَدْوَابَ عَمَلِهِ فِي أَمَاكِنَ مُتَفَرِّقَةٍ،
هَلْ يُمْكِنُكَ العُثُورُ عَلَيْهَا؟ مَا هِيَ مَهْنَةُ كُلِّ وَاحِدٍ مِنْهُمْ؟

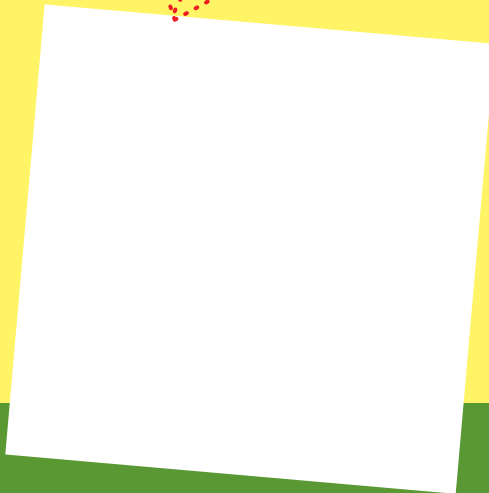


كَلِمَةٌ «عَمَلٌ» تَبْدَأُ
بِحَرْفِ: ع

هَلْ تَسْتَطِيعُ كِتَابَةَ
هَذَا الْحَرْفِ؟



تَحْمِلُ
هَذِهِ الْعَرَبِيَّةُ مَجْمُوعَةً مِنَ الْأَفْكَارِ
الْجَمِيلَةِ الَّتِي يُمَكِّنُ عَمَلُهَا
بِاسْتِخْدَامِ الْحَرْفِ «ع». ارْسُمِ
فِكْرَتَكَ هُنَا.





ألون

لَوْنِ الرَّسْمِ أَدْنَاهُ.

6



15

5 العدد مهدي

سَاعِدْ هَذَا الصَّبِيَّ فِي الْوُصُولِ إِلَى أُمِّهِ لِمُسَاعَدَتِهَا فِي طَهُوِّ الطَّعَامِ اللَّذِيذِ.



مَا هُوَ الظِّلُّ
الصَّحِيحُ
لِلْأُمِّ؟

